

# Educación en Línea con Mangahigh



Gracias por descargar nuestra guía para educación en línea. Sabemos de las desafortunadas circunstancias que están enfrentando las escuelas actualmente por COVID-19, llevando a muchas de ellas a tener que cerrar. Esta guía ha sido diseñada para ayudar a los docentes a implementar un entorno de aprendizaje a distancia para sus alumnos, de acuerdo con la situación actual. De esta forma, los alumnos podrán continuar con su aprendizaje de manera remota con la ayuda de sus maestros sin quedarse atrás.

En esta guía explicaremos el proceso de enseñanza en línea usando Mangahigh. Veremos temas desde crear una cuenta hasta evaluar las actividades de tus alumnos. Si necesitas ayuda o tienes preguntas sobre Mangahigh, por favor háznoslo saber. ¡Estaremos encantados de ayudarte!

El Equipo Mangahigh

## Qué está incluido

### **Empezando a usar Mangahigh**

1. Crear cuentas de alumnos y maestros
2. Distribuir accesos a los alumnos

### **Cómo usar Mangahigh para la educación en línea**

3. Asignar actividades
4. Revisar y asignar actividades de forma individual
5. Cómo mantenerte conectado con tus alumnos
6. Evaluación

### **Contáctanos**

## Empezando a usar Mangahigh

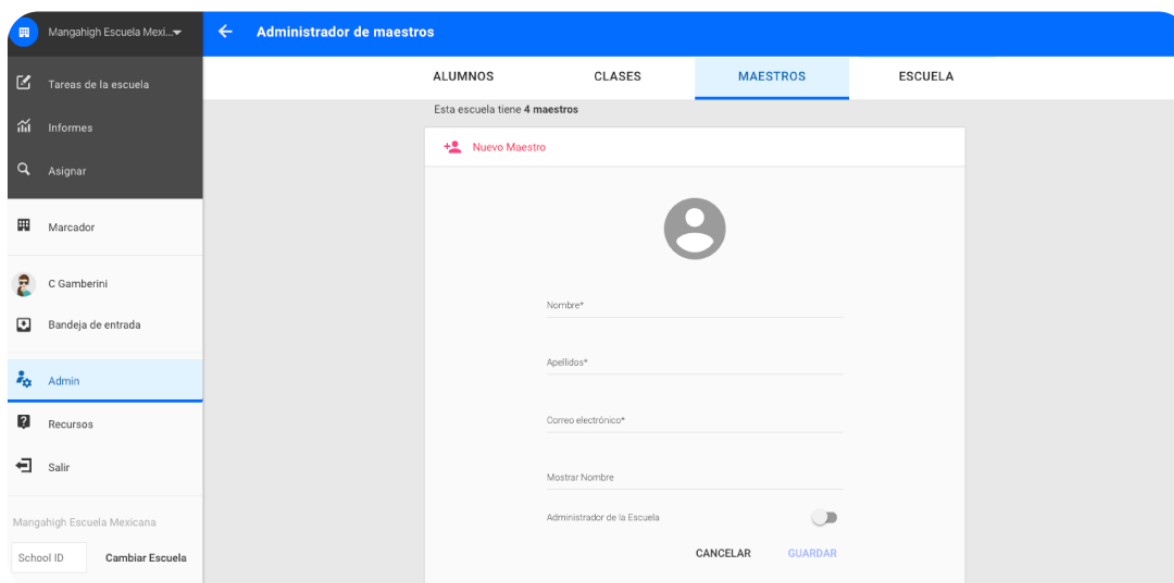
Si no has creado una cuenta todavía, puedes hacerlo [mediante este enlace](#). Al registrarte recibirás acceso completo a Mangahigh por 60 días inmediatamente. Si tu escuela planea cerrar por más de 60 días, por favor [contáctanos](#) para apoyarte después de este periodo.

### Cómo crear las cuentas para maestros

Cuando hayas creado tu cuenta y **verificado tu contraseña**, puedes empezar a agregar maestros a la plataforma si lo necesitas:

1. Dentro de la plataforma Mangahigh, haz clic en la opción **Admin** del menú
2. Haz clic en **MAESTROS**
3. Haz clic en el botón rosa **Nuevo Maestro** para agregar más maestros a tu escuela
4. Ingresa los datos del maestro
5. Selecciona si deseas que el maestro sea un administrador de tu escuela y haz clic en **Guardar**. Si un maestro es un administrador, significa que pueden agregar, editar y eliminar alumnos, grupos y otros maestros.

El maestro recibirá un correo electrónico para verificar su dirección de correo electrónico y crear una contraseña.



## Cómo crear las cuentas para los alumnos

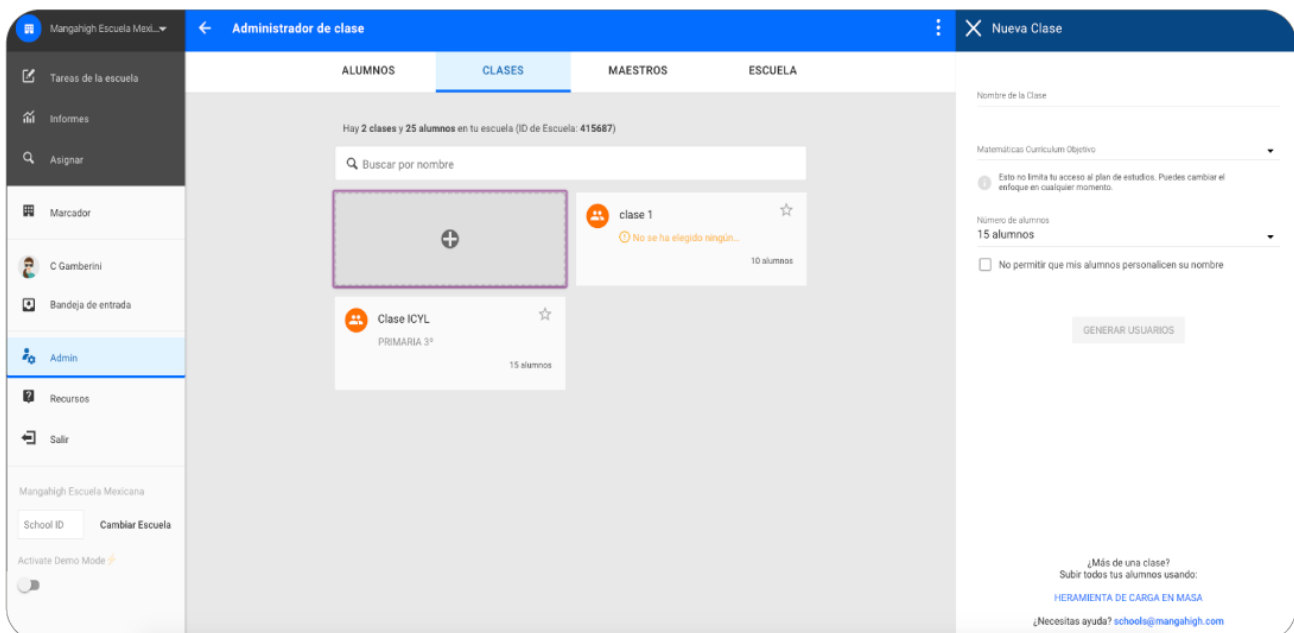
Hay dos formas de agregar a tus alumnos a la plataforma:

1. Puedes agregarlos tú mismo (ver instrucciones aquí abajo)
2. Llena [este formulario de Excel](#) y [envíalo a nuestro equipo](#) para que los agreguemos por ti.

*Agregar a tus alumnos manualmente:*

1. Dentro de la plataforma Mangahigh, haz clic en la opción **Admin** del menú.
2. Haz clic en **GRUPOS**
3. Haz clic en el signo **+** para crear un grupo y generar cuentas de alumno
4. Ingresa los datos del grupo
  - a. Haz clic en *No permitir que mis alumnos personalicen su nombre* para inhabilitar a los alumnos de cambiar su nombre de usuario
  - b. Haz clic en **GENERAR USUARIOS**
  - c. Puedes hacer clic en el icono del lápiz a un lado del nombre de cada alumno para editar la información genérica si así lo deseas
5. Si permites que tus alumnos personalicen sus nombres, necesitarás validar sus nombres antes de que los cambios se vean reflejados
  - a. Haz clic en **GENERAR USUARIOS**
  - b. Una vez que tus alumnos empiecen a iniciar sesión, se les preguntará si desean personalizar su nombre de usuario. En este punto, verás una notificación en el nombre del grupo y en la parte superior de la pestaña **GRUPOS** que te alertará para que valides los nombres

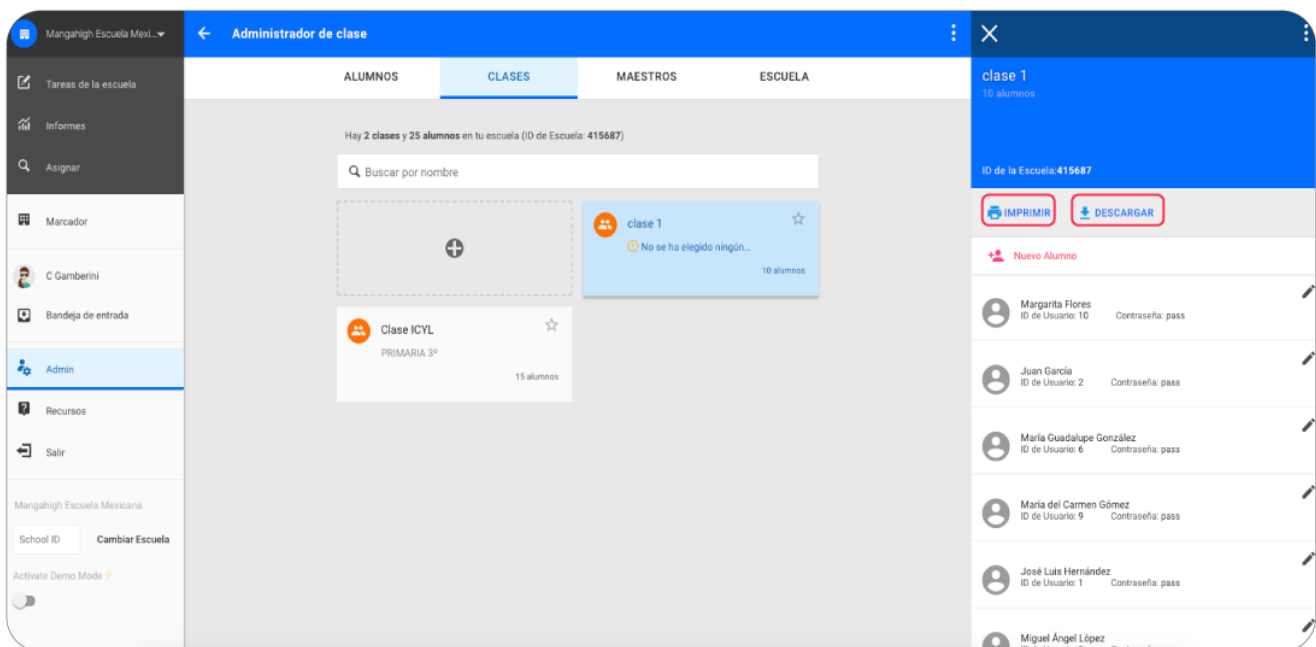
¡Y ya quedó todo listo!



## Cómo distribuir las cuentas de alumnos

Hay dos maneras de distribuir la información de acceso de tus alumnos:

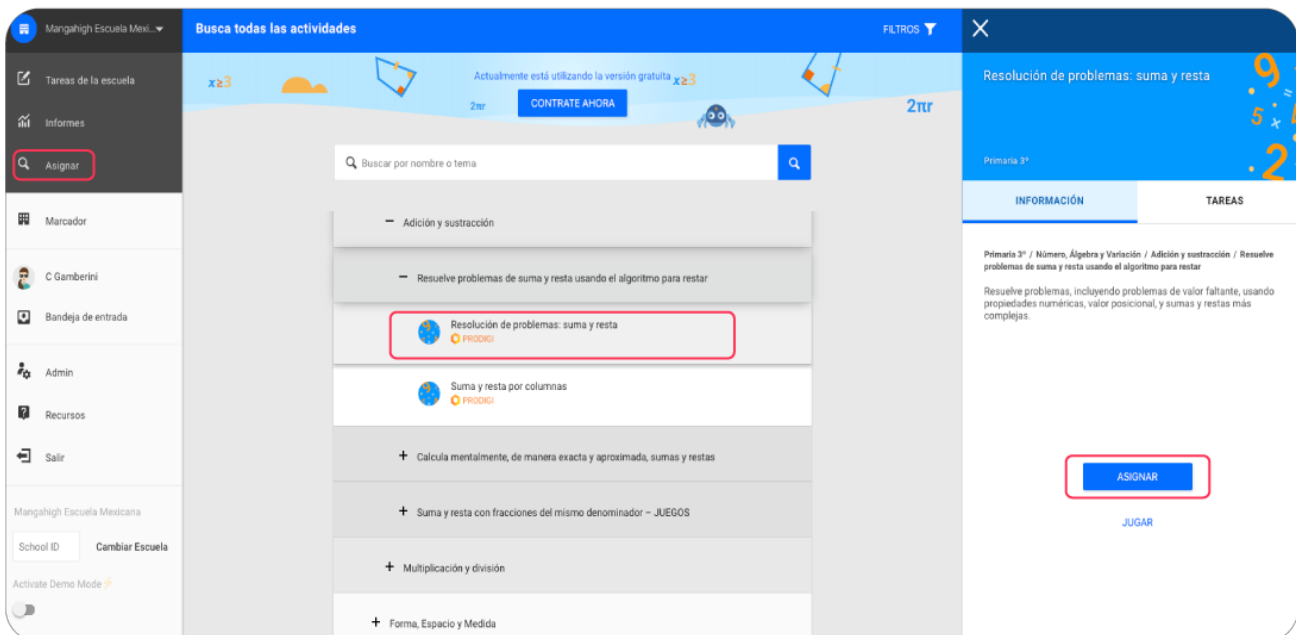
1. Cuando tu escuela esté en **riesgo de cerrar**, recomendamos ampliamente que te asegures que cada alumno tiene un nombre de usuario. Simplemente haz clic en 'IMPRIMIR' después de generar los usuarios para **descargar tarjetas de acceso imprimibles** que podrás entregar a tus alumnos
2. Si tu escuela ya cerró, puedes hacer clic en 'DESCARGAR' para obtener un archivo de Excel con los datos de acceso. Esta información puede ser distribuida por medio de la plataforma que tu escuela utilice o enviada directamente por correo electrónico a tus alumnos



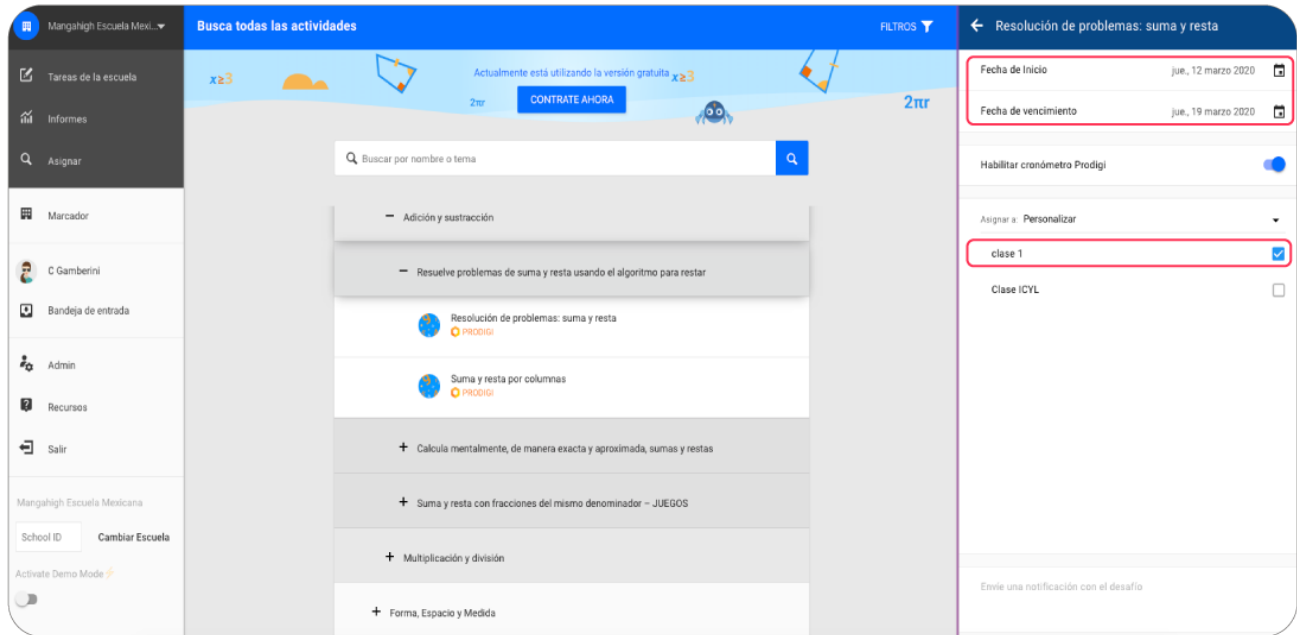
## Cómo usar Mangahigh para la enseñanza en línea

### Asignar actividades a tus alumnos

Para continuar con la enseñanza normal, te recomendamos [asignar actividades](#) para tus alumnos. Todas las actividades de Mangahigh están alineadas a un tipo de currículum y podrás elegir el que se alinee a tu plan de estudios y buscar temas relevantes para tu clase.



1. Ve a la **sección 'Asignar'** del menú
2. **Haz clic en las actividades** que quieras que tus alumnos realicen
3. Haz clic en **'ASIGNAR'**
4. Aquí podrás **establecer el tiempo** para la actividad y decidir a quién asignarla
5. **Haz clic en 'asignar'** una vez más para confirmar
6. Los alumnos verán las actividades asignadas en la página principal de su vista personal una vez que inicien sesión



The screenshot displays the MANGAHIGH interface for assigning activities. The main content area shows a search bar and a list of activities under the heading 'Resuelve problemas de suma y resta usando el algoritmo para restar'. The activities listed are:

- Resolución de problemas: suma y resta (PRODIGI)
- Suma y resta por columnas (PRODIGI)

Below these are several other activity categories, each with a plus sign to expand the list:

- Adición y sustracción
- Calcula mentalmente, de manera exacta y aproximada, sumas y restas
- Suma y resta con fracciones del mismo denominador - JUEGOS
- Multiplicación y división
- Forma, Espacio y Medida

The right sidebar shows the configuration for the selected activity 'Resolución de problemas: suma y resta'. It includes:

- Fecha de Inicio: jue., 12 marzo 2020
- Fecha de vencimiento: jue., 19 marzo 2020
- Habilitar cronómetro Prodigí:
- Asignar a: Personalizar
- clase 1:
- Clase ICYL:

At the bottom of the sidebar, there is a button: 'Envíe una notificación con el desafío'.

Además de asignar actividades, puedes orientar a tus alumnos a que **busquen** dentro de todas las actividades, donde **podrán jugar libremente** a cualquier actividad en cualquier momento.

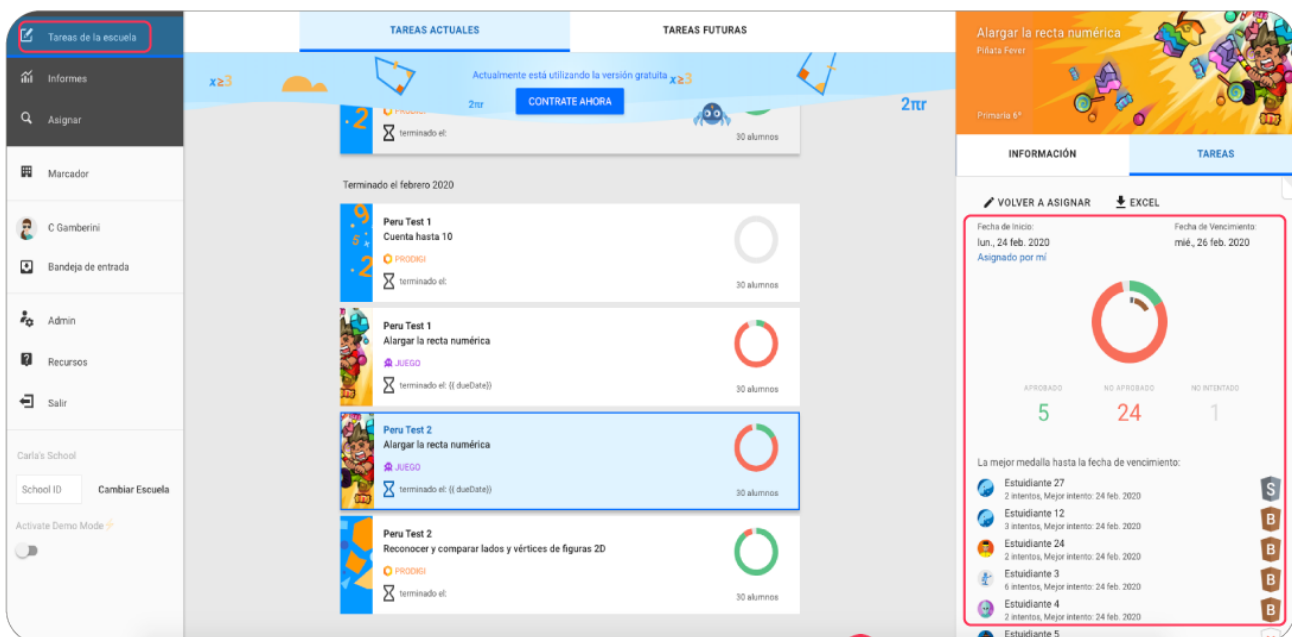


## Revisar y Asignar actividades de forma individual

Una vez que tus alumnos hayan completado las actividades asignadas, podrás monitorear su desempeño en la sección ‘**Tareas de la escuela**’ de tu menú. Con esta función podrás ver qué alumnos han completado actividades y en qué nivel las han completado.

Los alumnos pueden obtener tres tipos de medallas: bronce, plata y oro. En promedio, **un alumno intenta una actividad tres veces para ganar una medalla de bronce**, lo que muestra que el alumno ha comprendido el tema de matemáticas. Las medallas de plata y oro muestran una comprensión avanzada o excepcional.

Si un alumno no obtuvo una medalla, recomendamos que le asignes más actividades para motivarle a que practique los temas que le están costando más trabajo. De esta forma **podrás personalizar su aprendizaje de acuerdo a sus necesidades individuales**. El motor de recomendación de Mangahigh también les proveerá de actividades relacionadas con los temas matemáticos que están siendo enseñados.



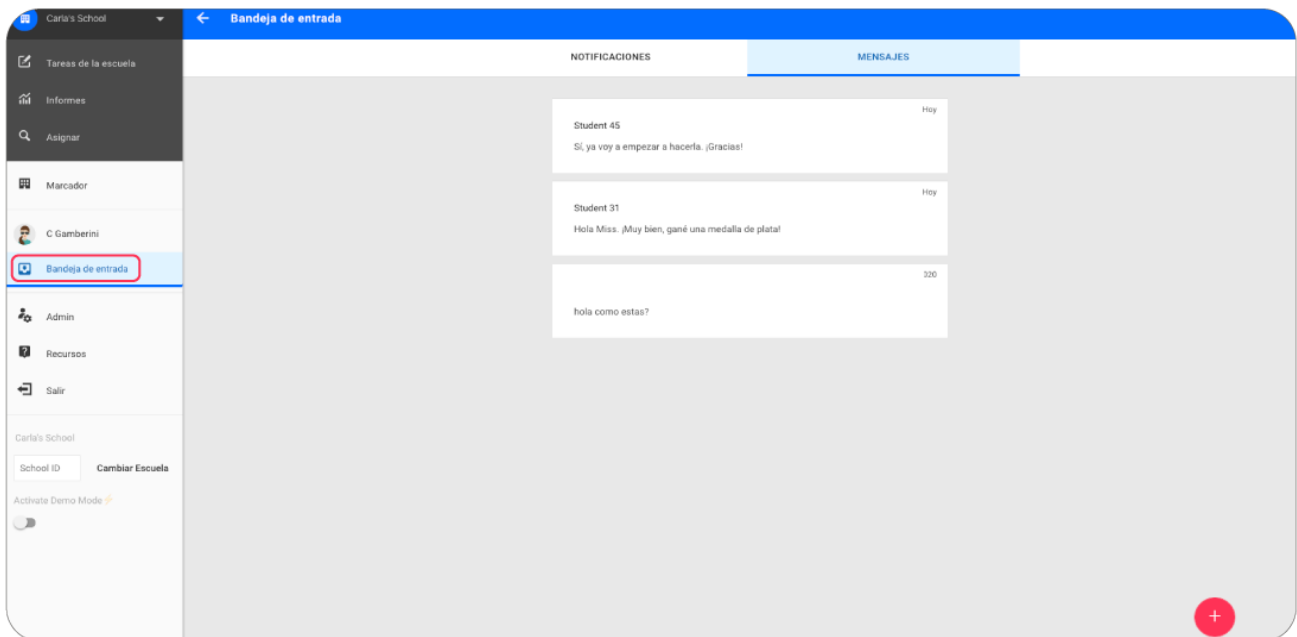
The screenshot displays the 'Tareas de la escuela' (School Tasks) interface. On the left is a navigation menu with options like 'Informes', 'Asignar', 'Marcador', and 'Admin'. The main area is divided into 'TAREAS ACTUALES' (Current Tasks) and 'TAREAS FUTURAS' (Future Tasks). A banner at the top indicates 'Actualmente está utilizando la versión gratuita x23'. The 'TAREAS ACTUALES' section lists several assignments, each with a progress indicator (a donut chart) and a 'terminado el:' (completed on) date. The assignments include 'Peru Test 1 Cuenta hasta 10', 'Peru Test 1 Alargar la recta numérica', 'Peru Test 2 Alargar la recta numérica', and 'Peru Test 2 Reconocer y comparar lados y vértices de figuras 2D'. A 'CONTRATE AHORA' (Subscribe Now) button is visible. On the right, a summary dashboard for 'Alargar la recta numérica' (Extending the number line) shows a progress chart and statistics: 5 approved, 24 not approved, and 1 not attempted. Below this, it lists the top performers with their names and attempt counts.

Estudiante	Intentos	Mejor intento
Estudiante 27	2	24 feb. 2020
Estudiante 12	3	24 feb. 2020
Estudiante 24	2	24 feb. 2020
Estudiante 3	6	24 feb. 2020
Estudiante 4	2	24 feb. 2020
Estudiante 5	-	-

## Cómo mantenerte conectado con tus alumnos

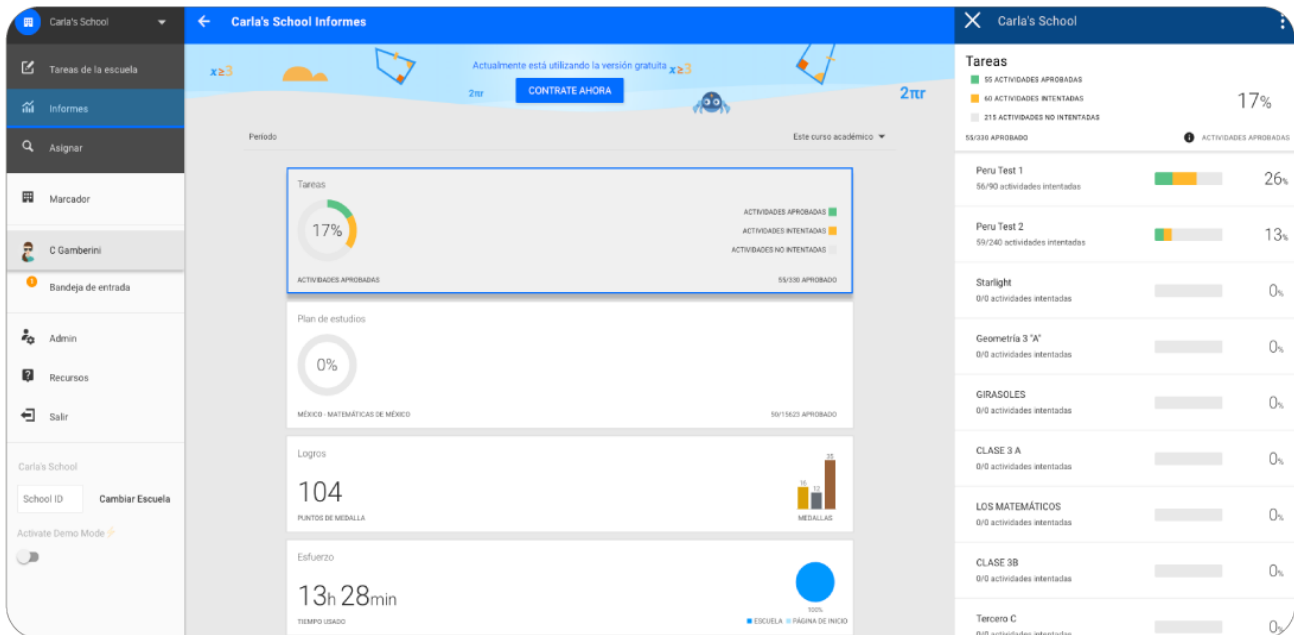
Puedes **enviar mensajes a tus alumnos** en la plataforma de Mangahigh para apoyarlos o motivarlos con alguna actividad. Para enviar un mensaje, sigue estos pasos:

1. Haz clic en **Bandeja de entrada**
2. Haz clic en **Mensajes**
3. Si es la primera interacción, haz clic en el botón rosa **+** en la parte inferior derecha para enviar un mensaje nuevo
4. La conversación ahora aparecerá en tu bandeja de entrada y podrás estar en comunicación con tu alumno



**Importante:** **Un alumno no puede iniciar la conversación** con un maestro. Cuando hayas enviado un mensaje a tu alumno, ellos podrán responder y seguir la conversación.

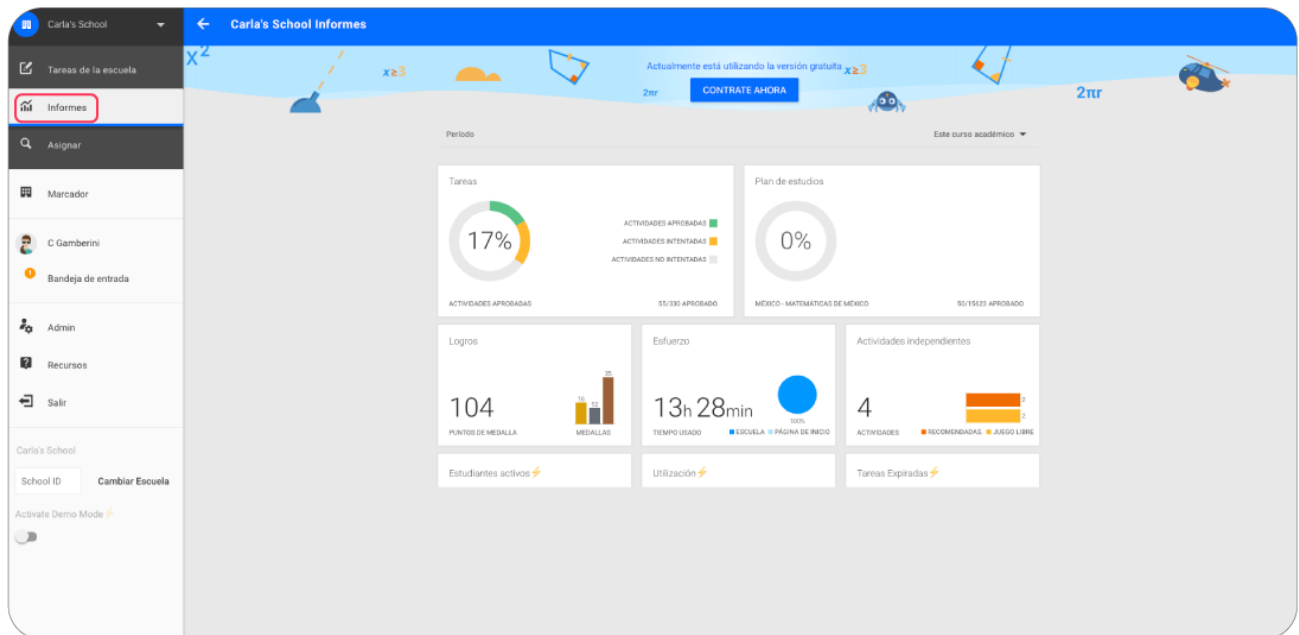
## Evaluación remota



Por último, podrás evaluar el esfuerzo de tus alumnos en Mangahigh usando los reportes de progreso:

1. Haz clic en **Informes**
2. Aquí verás un resumen de las **actividades asignadas, el plan de estudios, los logros, las actividades independientes** y más
3. Para ver un reporte con mayor detalle, haz clic en el tema deseado. Esto te mostrará un resumen por grupo
4. **Hacer clic en un grupo** te mostrará los resultados de cada alumno
5. Para un informe de resultados avanzado, **haz clic en los tres puntos** en la esquina superior derecha para descargar el reporte en Excel.

Los informes te dan una oportunidad para ver el progreso de tus alumnos en tiempo real, lo que significa que podrás **evaluar a el rendimiento de tus alumnos** aún cuando no estén dentro del aula.



## Contáctanos

Esperamos que esta guía te ayude a iniciar en la enseñanza en línea. Si aún no has creado tu cuenta, puedes hacerlo aquí para obtener acceso gratuito a Mangahigh por 60 días.\*

En el gran panorama de esta situación, nuestro impacto podrá ser pequeño, pero estamos poniendo nuestro mayor esfuerzo para hacer que esta situación sea lo más sencillo posible para docentes y alumnos. Por favor haznos saber si hay algo que podamos hacer por ti, tus alumnos o tu escuela. ¡Estamos aquí para ayudarte!

### El Equipo Mangahigh

[support@mangahigh.com](mailto:support@mangahigh.com)

+44 (0)20 7307 8670

Blue Duck Education - Mangahigh.com

First Floor, 4-14 Tabernacle Street London, EC2A 4LU

\* *Oferta limitada*